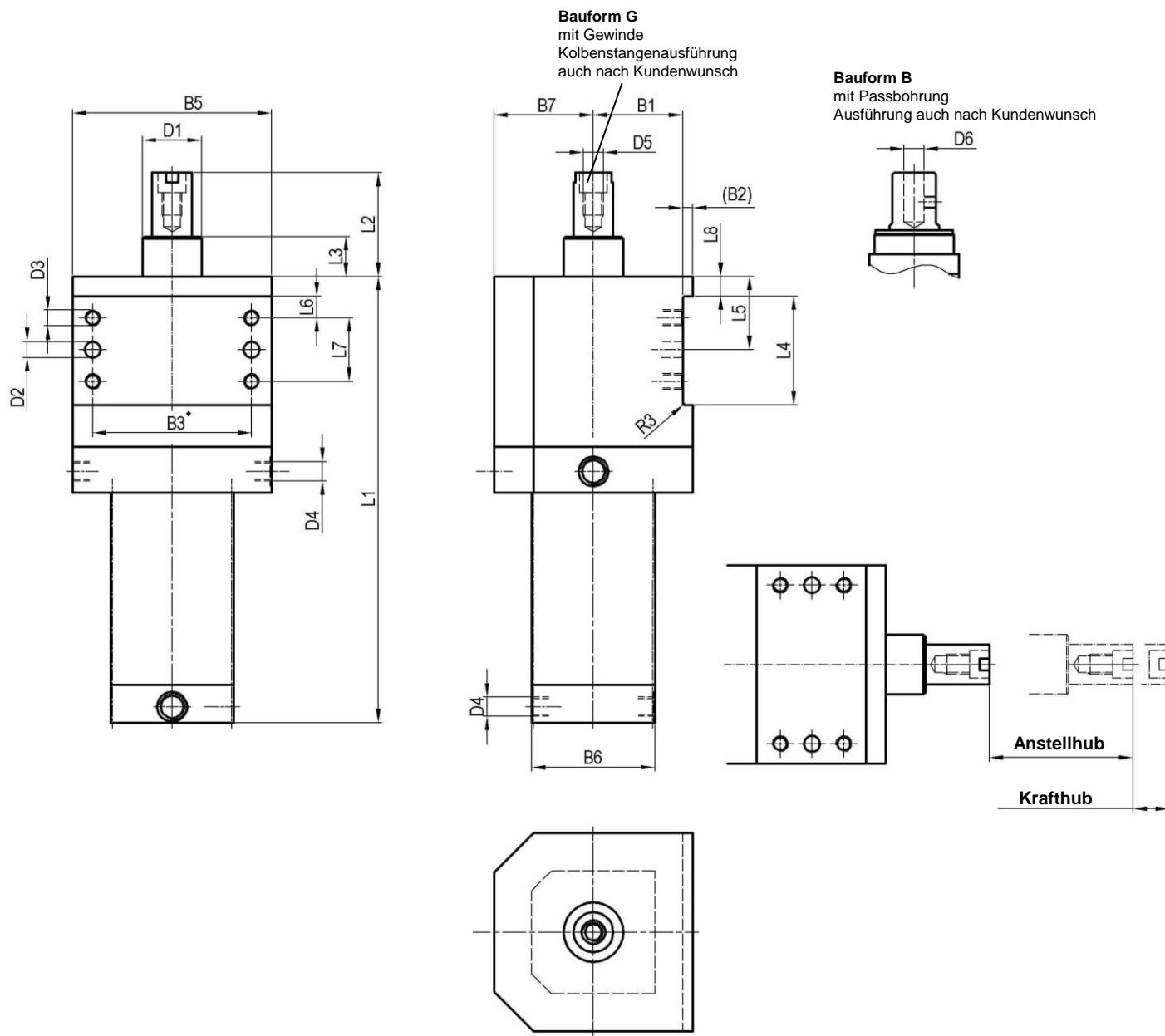


Multikraftzylinder

integrierte Kraftübersetzung, mit Kolbenstangenführung

MZ 100/140



Bestellbeispiel:

MZ 100 120 G

MZ: Typ
100: Kolben
120: Hub
G: Bauform

Standardanstellhub: 100, 200 mm
(Beinhaltet nicht den Krafthub von 6 mm)

Weitere Sonderhübe auf Anfrage bis max. 200 mm.

Optional:

Abfragesystem auf Anfrage

*Toleranz für Stiftbohrungen $\pm 0,02$, für Gewindebohrungen $\pm 0,1$.

Medium: Luft, max. 6 bar, Betrieb mit ölfreier Luft zulässig.

Typ	Spannkraft des Krafthubes bei 6 bar	Krafthub [mm]	Anstellkraft des Anstellhubes bei 6 bar	entspricht Kolben Ø [mm]
MZ 100	40 kN	6	4,5 kN	110
MZ 140	60 kN	6	8,5 kN	140

Typ	B1 $\pm 0,02$	B2	B3*	B4	B5	B6	B7	D1 f7	D2 H7	D3	D4	D5	D6 H7	L1	L2	L3	L4 $-0,03$ $-0,04$	L5 $\pm 0,05$	L6 $\pm 0,1$	L7 $\pm 0,1$	L8
MZ 100	75	15	140	42	180	124	90	65	10	M12	G1/4	M16	20	355+Hub	139	69	80	65	15	50	25
MZ 140	107,5	17	210	42	250	155	125	80	10	M16	G1/2	M16	20	508+Hub	139	69	120	85	22,5	75	25

