

FlyMarker® – Hand-Nadelmarkiersystem

die neue Art zu Markieren!

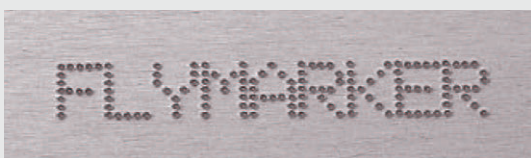
FlyMarker®: Eingetragenes Warenzeichen der Fa. Markator

Kraftvoller, geräuscharmer, elektromagnetischer Markiernadelantrieb

Nur Markiertext eintippen, am LC-Display kontrollieren – markieren – fertig!



100% mobil, da Steuerung, Tastatur, Display und Akku integriert sind = keine lästigen Kabel und Schläuche



Markiert einfach fast alles, dauerhaft ... Punkt für Punkt!



TÜNKERS®

Technik-Report

Nr. 17



FlyMarker, station



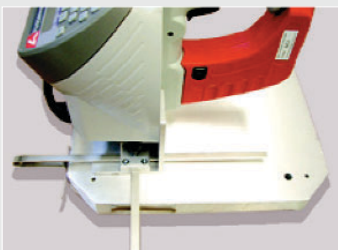
FlyMarker, mobil, netz



Display / Tastatur



Transportkoffer



Anschlagssystem (Option)



Barcodeleser (Option)

FlyMarker – Hand-Nadelmarkiersystem

- autarkes, manuell zu handhabendes CNC-Markiergerät
- 100% mobiler und kompakter Handmarkierer
- ideal für Einzelteile und Kleinserien-Markierung
- Sperrige, schwere und unbewegliche Objekte werden direkt vor Ort dauerhaft und lageunabhängig beschriftet.
- markiert sauber strukturierte, punktförmige Zahlen, Buchstaben, Sonderzeichen und Logos in Punktmatrix
- unebene Flächen oder Konturen werden mit gleichbleibender Prägetiefe markiert

Der Bediener tippt den Markiertext – kontrolliert diesen am LC-Display – markiert – fertig! Einweisung für Bediener: nur 1 Minute, da Bedienoberfläche logisch und selbsterklärend ist.

Technische Daten

Schrifthöhen (voreinstellbar):	2,0 bis 9,9 mm, beliebig in 1/10-Schritten
Sonderfunktionen:	fortlaufende Nummerierung (Seriennummern auf-oder abzählend), Echtzeit und Echtdatum, Logomarkierung
Markiergeschwindigkeit:	bis 3 Zeichen / Sekunde
Markierbereich:	75 x 25 mm
Markierposition (voreinstellbar):	linksbündig, rechtsbündig, zentriert und Bereichseingrenzung
Schriftart:	Mittelschrift ähnlich DIN 1451 in Punktmatrix im 5 x 7 und 9 x 13 Format
Markiertiefe (voreinstellbar):	bis 0,3 mm, je nach Material, konstant
Markierbares Material:	Kunststoff, Aluminium bis zum gehärteten Stahl (ca. 62 HRC)
Höhentoleranzausgleich:	bis max. 5 mm (bei konstanter Markiertiefe)
Markiernadelantrieb:	elektromagnetisch (geräuscharm)
Schnittstelle:	RS 232, Barcodeleseanschluß und serielle Texteingabe möglich

Lieferung:

Komplett betriebsbereit mit Zubehör, Akku und Bedienungsanleitung im Transportkoffer und Ersatz-Akku. Das Gerät wird mit CE-Zeichen und Konformitätserklärung ausgeliefert.

Optionen:

- Variables Anschlagssystem
- Barcodeleser mit Direktanschluss am FlyMarker
- Akku-Gürtelkabel
- Software für Logoübertragung vom PC zum FlyMarker
- Logos
- u.s.w.

Liefermodelle:

- FlyMarker, mobil, akku (Handgerät mit Akku)
- FlyMarker, mobil, netz (Handgerät mit Netzteil)
- FlyMarker, station (Tischmaschine mit Netzteil)
- FlyMarker, combi (Handgerät mit Akku und Tischmaschine in einem)



TÜNKERS®

TÜNKERS® Maschinenbau GmbH

Am Rosenkothen 8 · DE-40880 Ratingen · Postfach 10 17 16 · DE-40837 Ratingen

Telefon (021 02) 45 17-0 · Fax (021 02) 44 58 08 · www.tuenkers.de