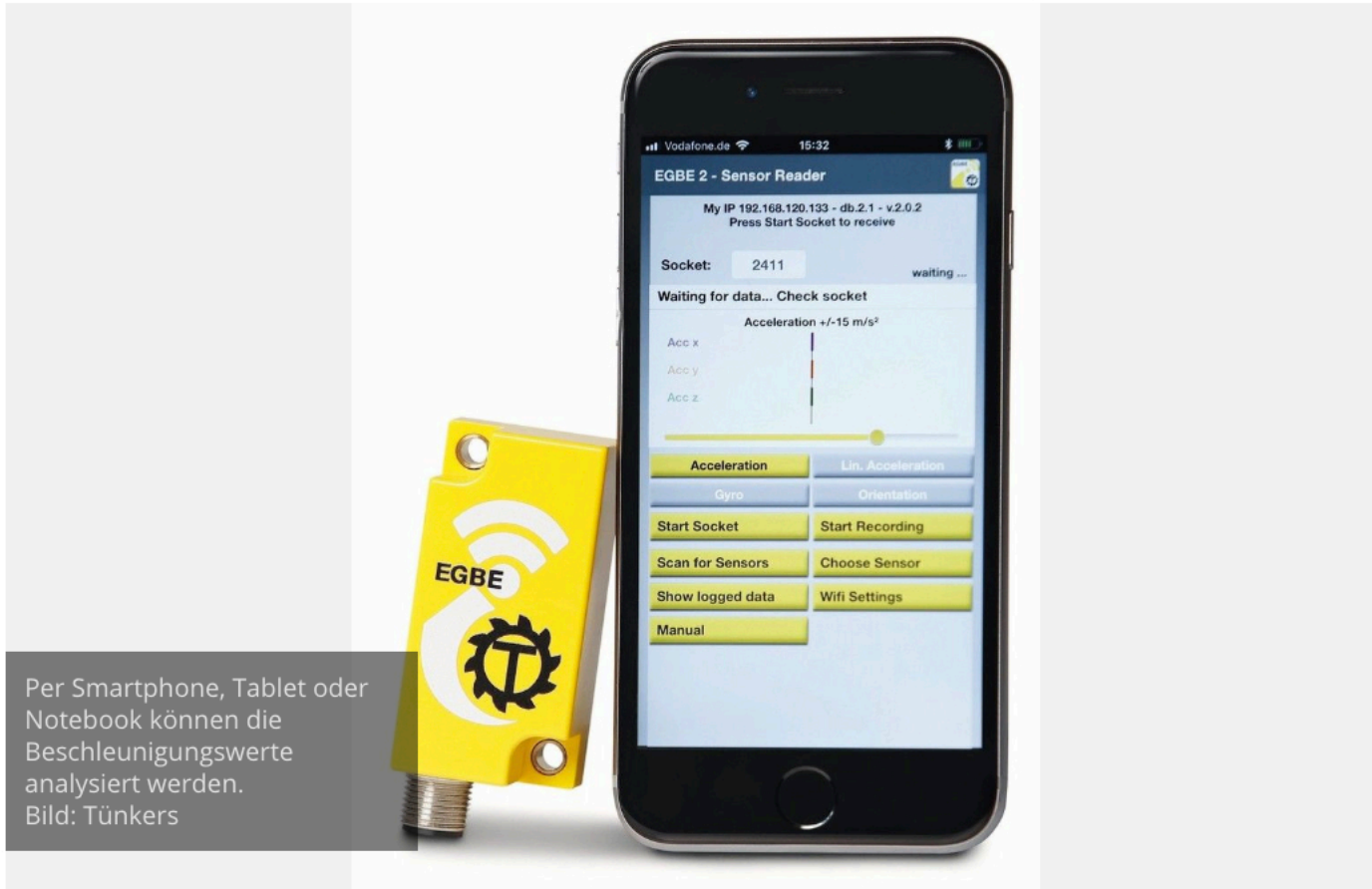


# Schwingungen bei Greifern vermeiden

🕒 29. April 2019



Per Smartphone, Tablet oder Notebook können die Beschleunigungswerte analysiert werden.  
Bild: Tünkers

Anzeige



Durch die Roboterbeschleunigung und -verzögerung unterliegen Greiferkomponenten sich ändernden Krafteinwirkungen. Die Roboterbahnplanung hat einen entscheidenden Einfluss auf das Schwingungsverhalten.

Zwei Faktoren sind für das Vermeiden von Schwingungen und für den zuverlässigen Betrieb eines Greifersystems verantwortlich: die Krafteinwirkung und die Roboterbahnplanung. Für eine Bewertung des Roboterpfads und des

Greifers während des laufenden Prozesses (Run at Rate) sind autarke Beschleunigungssensoren anwendbar. Per Wifi kann man sich mit einem im Trec integrierten Webserver verbinden, nimmt die Beschleunigungen am Greifersystem auf und speichert dies ab. Per Smartphone, Tablet oder Notebook kann dann eine Auswertung der Beschleunigungswerte erfolgen. Neben dem autarken Messsystem Trec bietet Tünkers einen EGBE-Sensor an, der stationär am Greifersystem installiert wird.

Die Auswertung erlaubt wichtige Rückschlüsse auf tatsächliche Belastungen und Belastungsspitzen, Schwingungsverhalten, Qualität und Optimierungspotential der Roboterprogrammierung, Greiferstruktur, Früherkennung von möglichem Materialversagen und Erkennung von nicht sichtbaren Strukturdefekten etwa nach einem Crash. Mit Hilfe der Daten kann der Kunde den Zustand der Anlage überwachen und bei Störungen eine Diagnose durchführen. Zudem können Wartungen gezielt vorgenommen werden.

29. April 2019

Anzeige

## FIT FÜR DIE INDUSTRIELLE ZUKUNFT

Drei Akademien an einem Ort lassen Sie ganzjährig innovative Produktionstechnik live erleben. Die Deutsche Messe Technology Academy bietet hochkarätig besetzte Technologie-Konferenzen für Ihre Branche. Informieren Sie sich über unser Konferenzprogramm unter:

[www.technology-academy.group/programm](http://www.technology-academy.group/programm)

**Deutsche Messe Technology Academy**

Deutsche Messe Technology Academy  
Messegelände / Pavillon 36, 30521 Hannover  
[www.technology-academy.group](http://www.technology-academy.group)

## Industrieanzeiger



Ausgabe  
11.2019

LESEN

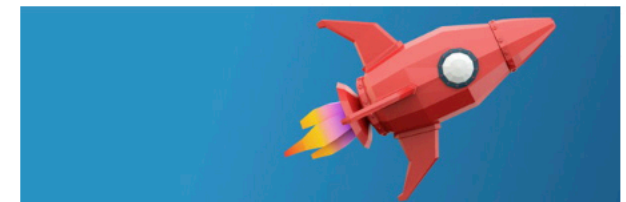
ABO

## Newsletter



Unsere Dosis Wissensvorsprung für Sie. Jetzt kostenlos abonnieren!

## Tipps der Redaktion



Unsere Technik-Empfehlungen für Sie!

## Webinare & Webcasts

