

Elektrische Spannzentriereinheit EMCP 80 C

Electrical clamp positioning unit EMCP 80 C

Spannzentriereinheit zum Fixieren von Andockstationen

- 24 V/48 V Servomotor mit Planetengetriebe
- Zusätzliche Blasluft möglich
- Zustellhub 3 mm
- Einzugshub 3,5 mm
- Verriegelungshub 3,5 mm
- Einzugskraft 8,5 kN
- Max. Haltekraft 40 kN

Clamp positioning unit to fix docking stations

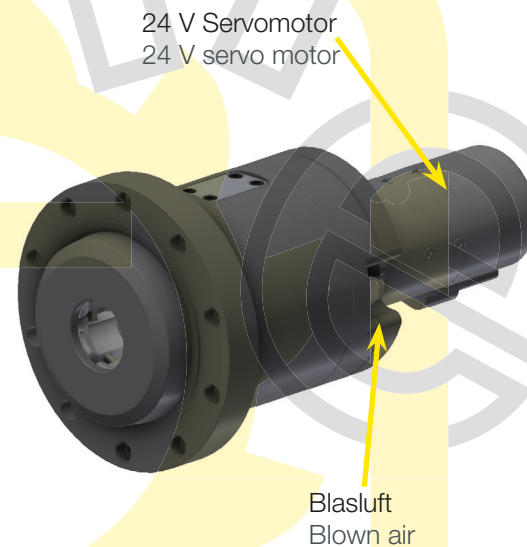
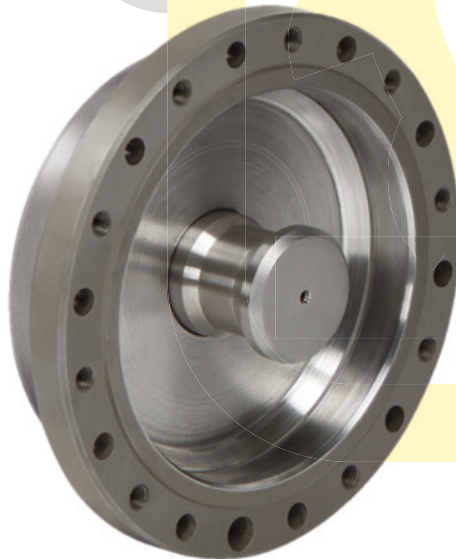
- 24 V/48 V servo motor with gear box
- Additional blown air
- Working stroke 3 mm
- Feed stroke 3.5 mm
- Clamping stroke 1.5 mm
- Insertion force 8.5 kN
- Max. holding force 40 kN

Verschiedene Flanschanschlüsse

- Kegelspannflansch
- Segmentflansch
- Zylinderspannflansch

Different flanges

- Clamping flange
- Segment flange
- Segment flange



24 V Servomotor
24 V servo motor

Blasluft
Blown air



POSITIONIEREN | POSITIONING

