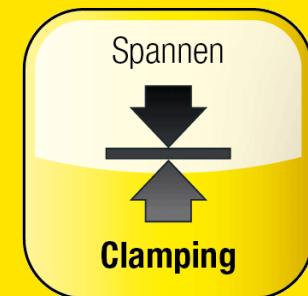




Multi-Modell-Spanner

(FKS 50)



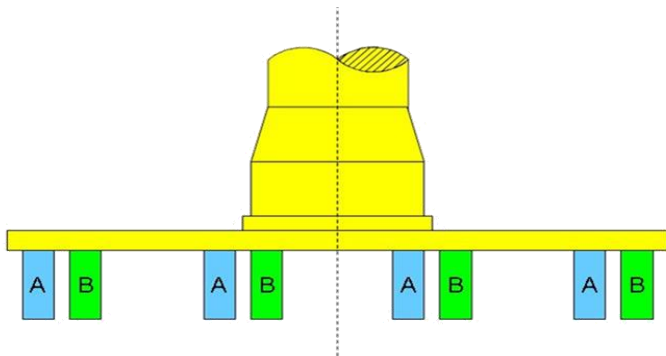
Aufgabe: Spannen von zwei unterschiedlichen Bauteilen

Sollen mit einer Fertigungslinie zwei geometrisch unterschiedliche Bauteile (Modellvarianten) verarbeitet werden, ist der Vorrichtungs Aufbau entsprechend komplex.

Lösung A:

zwei Spanner je Spannpunkt

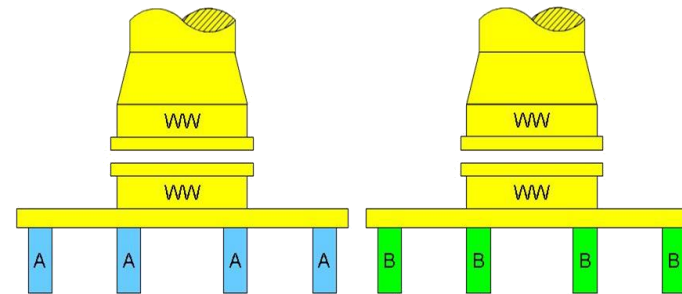
Nachteil: - hohes Gewicht
- schlechte Zugänglichkeit



Lösung B:

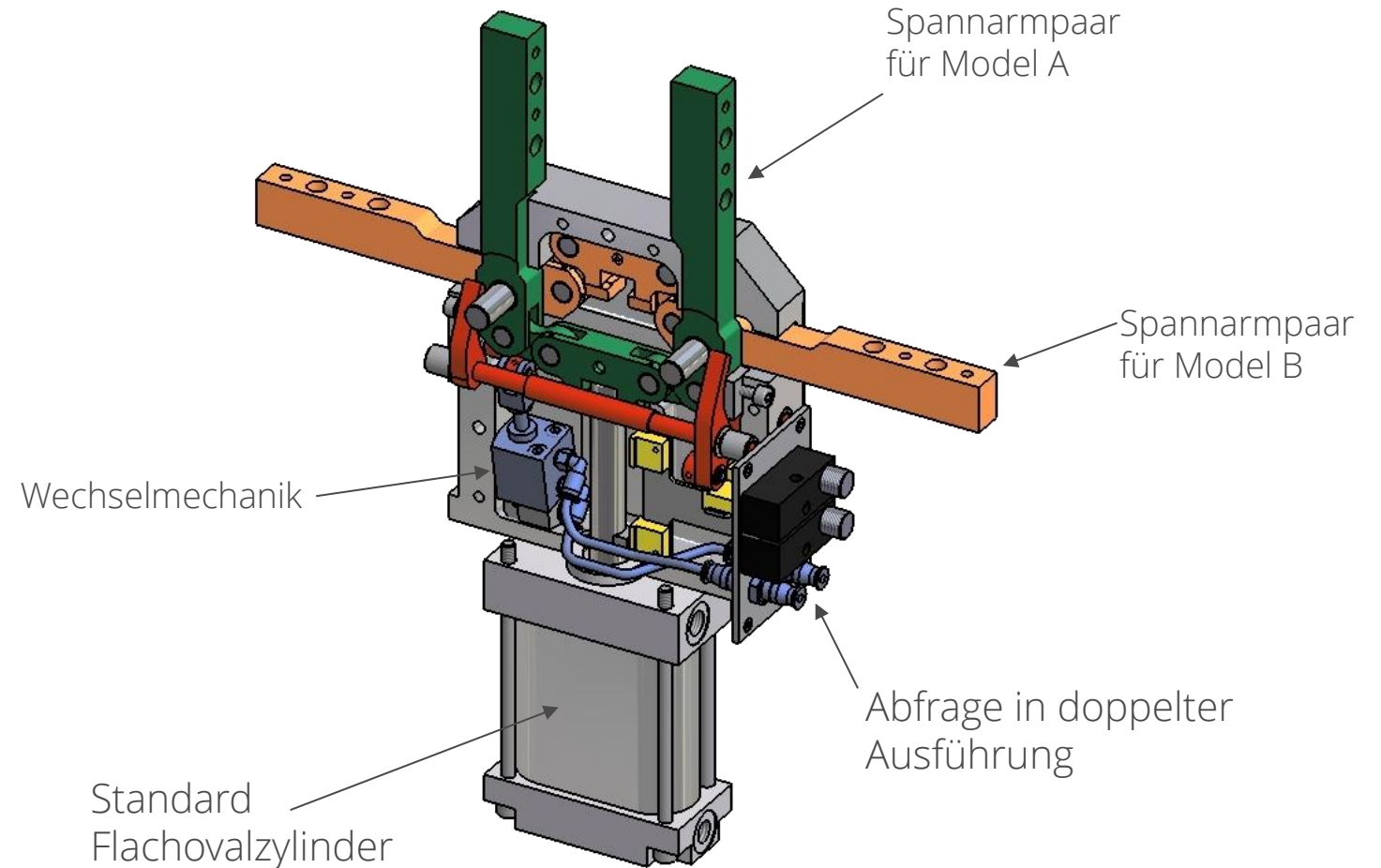
Zwei Vorrichtungen oder Greifersysteme

Nachteil: - doppelte Kosten
- zusätzlicher Werkzeugwechsler (WW)
- Taktzeitverlust beim Wechseln



Konzept Multi-Modell-Spanner

- Spanner ausgerüstet mit zwei Spannarmpaaren zum Fixieren von zwei unterschiedlichen Bauteilen / Konturen
- Wechsel der jeweils aktiven Paare in geöffneter Stellung durch Verschiebung in Mittelstellung mit Indexzylinder



Funktionsweise Multi-Modell-Spanner

Geöffnete Stellung, Paarwechsel mit Indexzylinder möglich

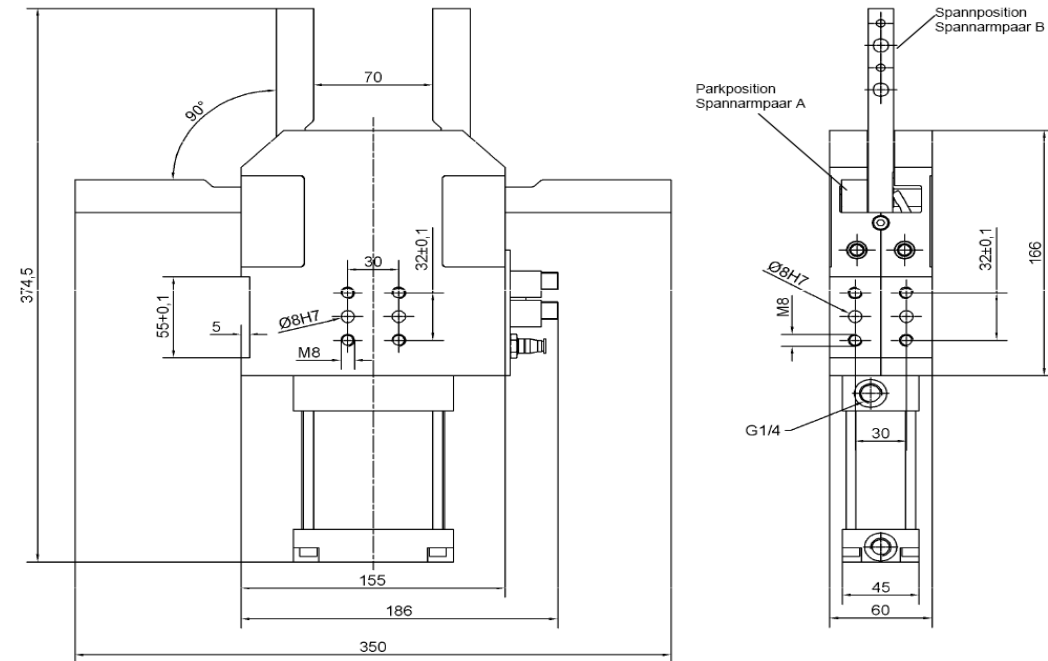


Spannarmpaar A aktiv,
Spanner geschlossen

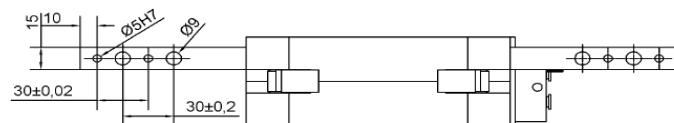
Spannarmpaar B aktiv,
Spanner geschlossen



Technische Daten Multi-Modell-Spanner



Spannkraft bei 6 bar:	100 daN
Betriebsdruck:	6 bar
Gewicht:	5,5 kg
Öffnungszeit:	1 sec
Schließzeit:	1 sec
Versetzeit:	1 sec



THANK YOU!

For YOUR Time

Your success start beyond this point.



TÜNKERS® Maschinenbau GmbH
Am Rosenkothen 4-12
D-40880 Ratingen



E-mail: Rene.Degner@tuenkers.de



Phone: +49 (0) 21 02/45 17-467
Fax: +49 (0) 21 02/45 17-9999

