

Tünkers Linear Motion

TLM-Series

Lineareinheit in Baukastensystem in den unterschiedlichsten Ausführungen. Robustes Bauweise aufgrund Plattenbauform und vier Führungswagen sowie positioniergenaues und selbsthemmendes System aufgrund vorgespannter Spindelmutter und Motorbremse, bzw. Blockiereinheit.

Antriebsvarianten und Baugrößen

- Pneumatikzylinder (TLM)
- 24V Gleichstrommotor (E-TLM)
- 24V bis. 400V Servomotor (I-TLM)

Typ <i>Type</i>	Max. Last <i>Max. load</i>	Hub <i>Stroke</i>
TLM 25	25 kg	0-300 mm
TLM 50	50 kg	0-300 mm
TLM 100	100 kg	0-500 mm
TLM 200	200 kg	0-500 mm
TLM 300	300 kg	0-500 mm
TLM 500	500 kg	0-500 mm
TLM 1000	1000 kg	0-1000 mm

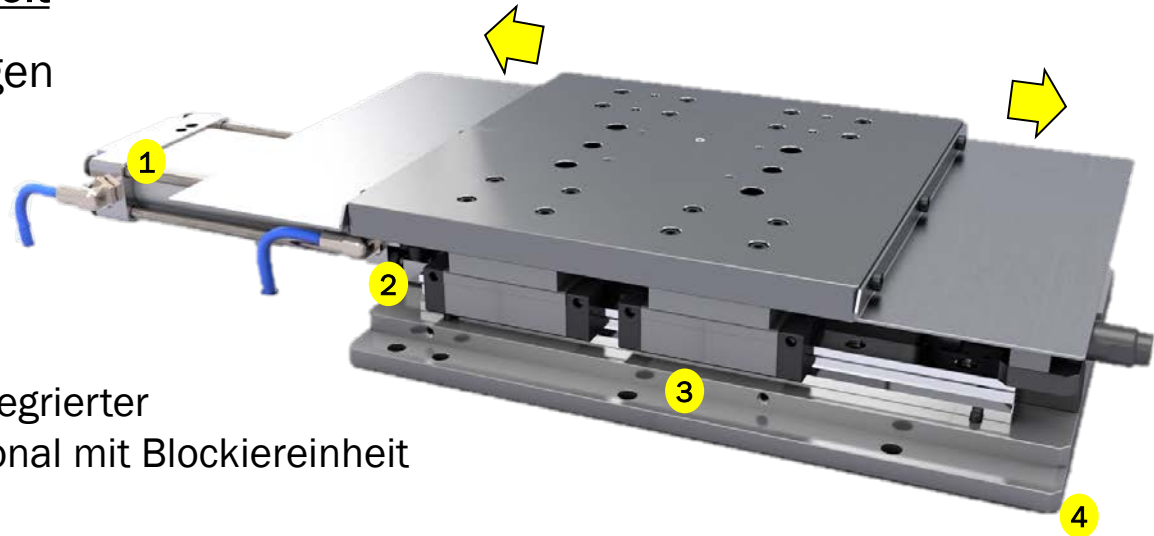
Hübe und Optionen

- Einstellbarer oder programmierbarer Hub
- Abfragesysteme, Abdeckungen, Anbindungsvarianten, Einbaulagen, Endlagenverriegelung, Not-Stopp-Funktionen.

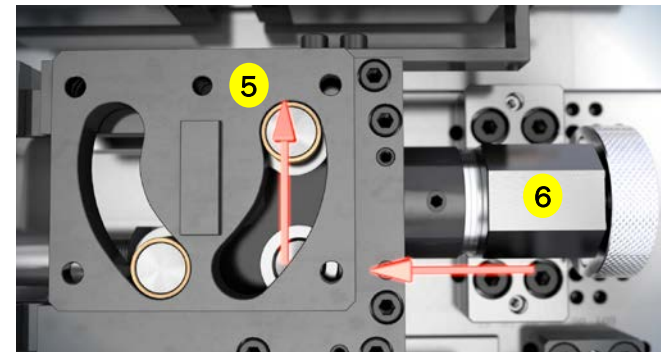


Pneumatische Lineareinheit

- Geeignet für zwei Endlagen
- Ersetzt Baureihe LE...
- Geeignet für PL d

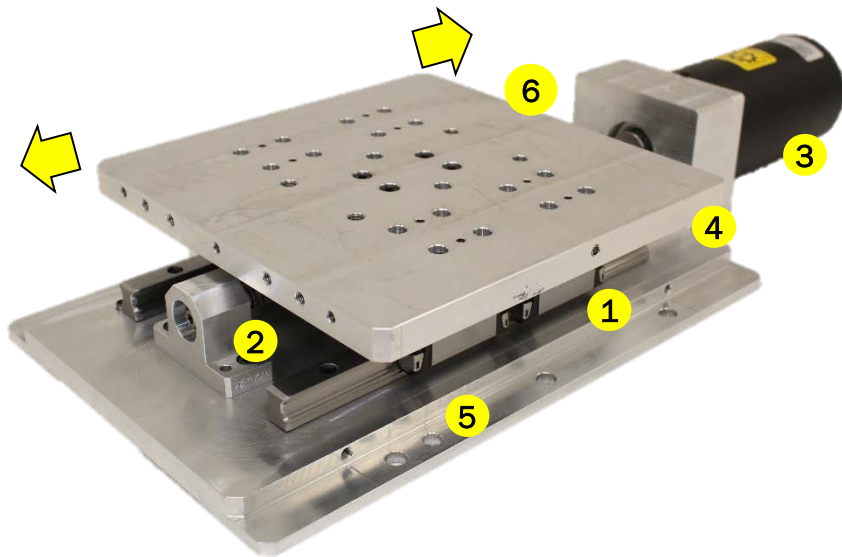


- 1 Pneumatikzylinder mit integrierter Endlagendämpfung. Optional mit Blockiereinheit
- 2 Endlagen Sensoren
- 3 Robustes Führungssystem mit 4 Führungswagen
- 4 Baukastensystem mit präziser Plattenbauweise
- 5 Optional mit bewährter Tünkers-Endlagenverriegelung.
- 6 Einstellbarer Hub mit Feinjustierung



Elektrische Lineareinheit

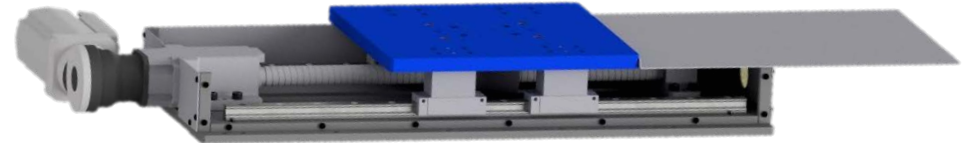
- Geeignet für zwei Endlagen
- 24V / 48V Gleichstrommotor für zwei Endlagen
- Ansteuerbar mit Tünkers Steuerungskonzept
- Variabel programmierbare Endlage, Positioniergenauigkeit von +/- 0.1 mm



- 1 Robustes Führungssystem
- 2 Selbsthemmende Trapezspindel
- 3 24V Gleichstrommotor
- 4 Verkapseltes Baukastensystem *(ausgeblendet)*
- 5 Präzise Plattenbauweise mit wählbarem Bohrbild
- 6 Induktive Endlagensensoren

Servoelektrische Lineareinheit

- Frei positionierbare Endlagen inkl. Zwischenpositionen.
- Mehr Informationsfluss



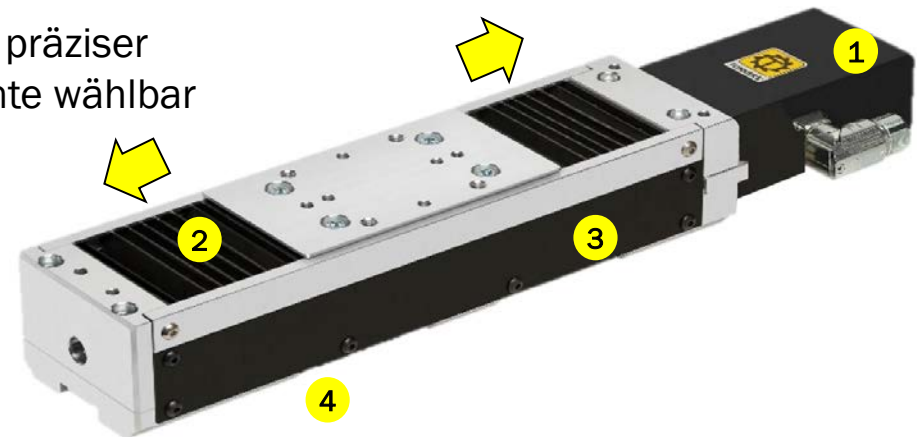
- 1 24V bis 400V Servomotoren mit Motorbremse und Servogeber

Spielfreie Trapez-, Kugelumlauf oder Globoidspindel

- 2 Robustes Führungssystem mit 4 Führungswagen

- 3 Verkapseltes Baukastensystem mit präziser

- 4 Plattenbauweise. Anbindungsvariante wählbar



Pascal Stöters

B.Eng.

Product Manager Clamping Technology

TÜNKERS Maschinenbau GmbH

Am Rosenkoth 4-12

40880 Ratingen

Telefon +49 (0) 2102-45 17-595

E-Mail pascal.stoeters@tuenkers.de

Internet www.tuenkers.de

YouTube 



9.tuenkers.com